



Guide à l'intention des  
patients et des familles  
2017

# Le diabète et les yeux

Also available in English:  
*Diabetes and the Eye* (WW85-0459)



[www.nshealth.ca](http://www.nshealth.ca)

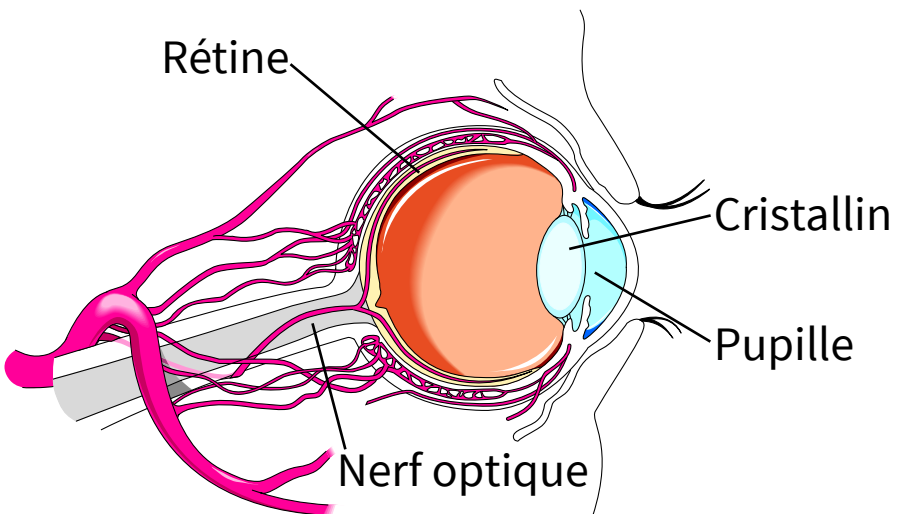
# Le diabète et les yeux

## Qu'est-ce que le diabète?

Le diabète est une maladie qui fait en sorte que le corps ne contrôle pas le sucre (glucose) ou ne l'utilise pas de la bonne façon pour fournir de l'énergie.

## Qu'est-ce qui cause le diabète?

Le diabète est causé par le manque d'insuline ou par le mauvais fonctionnement de l'insuline produite par le pancréas. L'insuline est l'hormone qui contrôle le taux de sucre dans le sang (glycémie).



# Quel effet le diabète a-t-il sur les yeux?

Le diabète peut avoir un effet sur de nombreux organes du corps (nerfs, reins, cœur et yeux).

Le diabète peut aussi causer ce qui suit.

- › Vision floue ou difficulté à focaliser (quand le taux de sucre dans le sang est mal contrôlé ou élevé)
- › Cataractes (opacification du cristallin)
- › Vision double (si le diabète affecte les nerfs qui contrôlent le mouvement des yeux)
- › Glaucome (causé par des dommages au nerf optique)
- › Rétinopathie diabétique (changements se produisant dans les vaisseaux sanguins de la rétine)
- › Œdème maculaire diabétique (gonflement de la macula)

# Qu'est-ce que la rétinopathie diabétique?

- La rétine est la membrane délicate et très mince qui se trouve à l'arrière de l'œil. Elle change la lumière en images visuelles dans le cerveau et agit comme un film dans une caméra. La santé de la rétine dépend des vaisseaux sanguins qui se trouvent à proximité. La rétinopathie diabétique se produit quand des changements qui ont lieu dans ces vaisseaux causent une fuite ou un saignement.
- Aux stades précoces de cette maladie, les vaisseaux peuvent s'affaiblir et entraîner un écoulement de fluides ou de sang. À cette étape, la vision peut être normale ou floue. Cette condition touche à différents degrés environ une personne diabétique sur quatre.

- Parfois, les vaisseaux de la rétine se ferment et nuisent à la santé de la rétine en raison d'un manque d'oxygène. De nouveaux vaisseaux sanguins peuvent se développer pour remplacer les vaisseaux fermés. Comme ils sont fragiles, ces nouveaux vaisseaux peuvent causer un saignement dans l'œil. Ce saignement bloque la vision et peut former un tissu cicatriciel. Le tissu cicatriciel peut alors tirer sur la rétine et causer un décollement de la rétine (séparation). Une perte de vision ou même la cécité peut en découler.

## **Quels sont les traitements pour la rétinopathie diabétique?**

Un traitement au laser est utilisé pour sceller les vaisseaux qui fuient et pour empêcher les nouveaux vaisseaux, plus fragiles, de se développer. Certaines personnes devront subir une chirurgie appelée vitrectomie pour retirer de l'œil une grande quantité de sang ou de tissu. D'autres pourraient avoir besoin d'une chirurgie pour corriger le décollement (relâchement) de la rétine.

## **Qu'est-ce que l'œdème maculaire diabétique?**

Il s'agit d'un gonflement de la zone maculaire. Il peut être causé par le diabète, se produire après une chirurgie à l'œil ou pour une raison inconnue (idiopathique).

## **Quels sont les traitements pour l'œdème maculaire diabétique?**

Un ophtalmologiste vous injectera un médicament directement dans l'œil. Le choix du ou des médicaments dépend de l'état du patient. L'ophtalmologiste choisira le médicament qui vous convient le mieux.

**Tous les problèmes indiqués dans les présentes pages peuvent ou non entraîner des changements au niveau de la vision.**

## **Que puis-je faire pour protéger mes yeux?**

Des traitements au laser peuvent aider à améliorer ou à ralentir une grave perte de vision. Il est important de détecter rapidement tous les problèmes. La meilleure chose à faire pour protéger vos yeux est de subir un examen annuel des yeux pour repérer les signes précoces de la rétinopathie diabétique.

Il est aussi important de bien gérer la glycémie pour maintenir la santé de vos yeux. Adopter une alimentation équilibrée, prendre vos médicaments et faire de l'activité physique sont les meilleures choses à faire pour bien contrôler votre diabète. Il est aussi très important de bien gérer votre tension artérielle et vos taux de cholestérol.

**Vous avez des questions? N'hésitez pas à les poser. Nous sommes là pour vous aider.**

